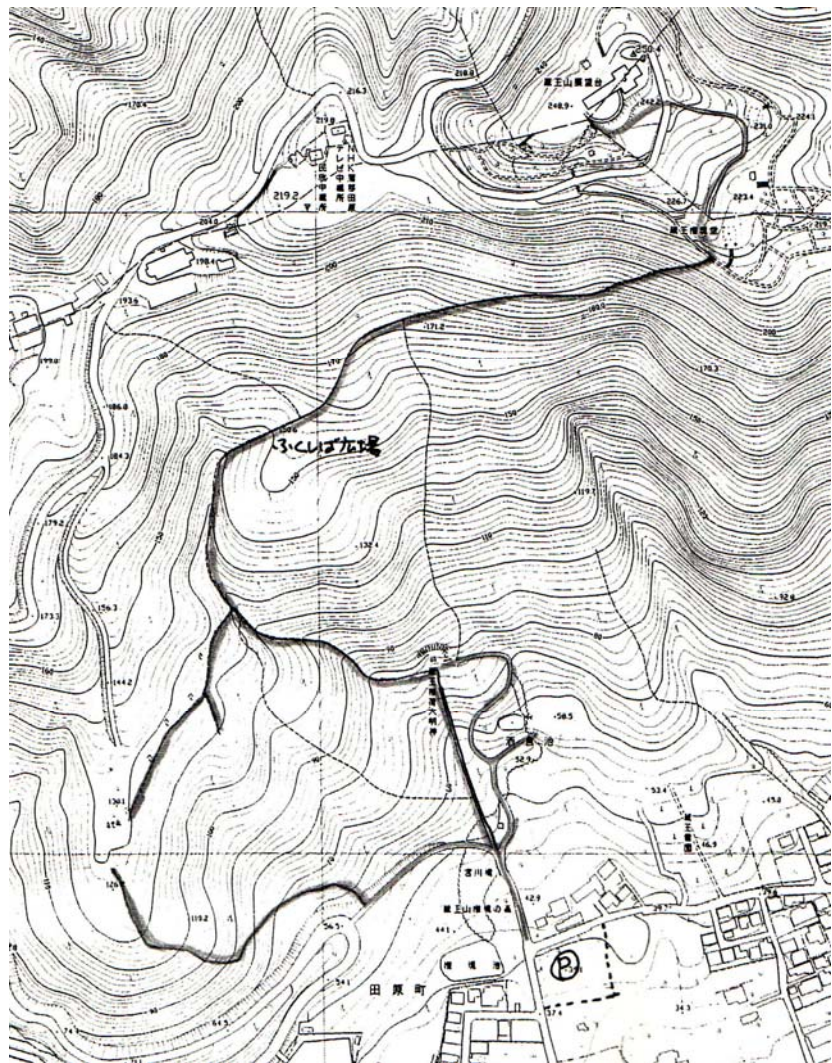


## 蔵王山の登山コース



## 2005年 定例自然観察会

# 蔵王山・権現の森の自然観察



フジ

5月8日(第3回)

主催:NPO法人東三河自然観察会  
後援:田原市・田原市教育委員会

### 自然保護憲章

- ・自然をとつとび、自然を愛し、自然に親しもう。
- ・自然に学び、自然の調和をそこなわないようにしよう。
- ・美しい自然、大切な自然を永く子孫に伝えよう。

昭和49年6月5日制定

## 渥美半島の地形地質

渥美半島は豊橋市より西に向かって突き出し、標高は太平洋側より三河湾側に低くなっています。

太平洋岸は片浜十三里とよばれ、白い砂浜と海食崖が続いています。

半島東部の台地は天伯原といわれ、やせた土地でしたが豊川用水の通水によって全国的に有数の農業地帯になっています。

半島の骨格をつくる岩石は秩父中古生層の2億年ぐらい前に海底に堆積した砂岩、泥岩、チャート、石灰岩などで、それらが100～300mの山をつくっています。蔵王山にもチャートが多く見られます。チャートは珪酸分を殻を持った小さな生き物、放射虫の化石からできたと考えられています。



チャートの路頭に見られる2本のすじと  
小さな穴は何でしょう？

## 初夏の野山は花盛り

5月、山は花盛りの初夏の山に変身してきました。

春に盛りに咲いていた草花が変わって木の花が多く見られるようになりました。木全体を真っ白にした花。クリーム色の花もあります。どんな木の花が見られるのでしょうか。

初夏は「麦秋」とか「竹の秋」などと言われます。この季節、常緑樹も紅葉しているように見えるものがあります。これはどうしてでしょうか。それは常緑の木々の古い葉と新しい葉が入れ代わる季節だからです。

なぜ常緑の木々も一年に一度葉を落とすのでしょうか？



モチツツジ



ヤマツツジ



クロバイ



ヒメウツギ