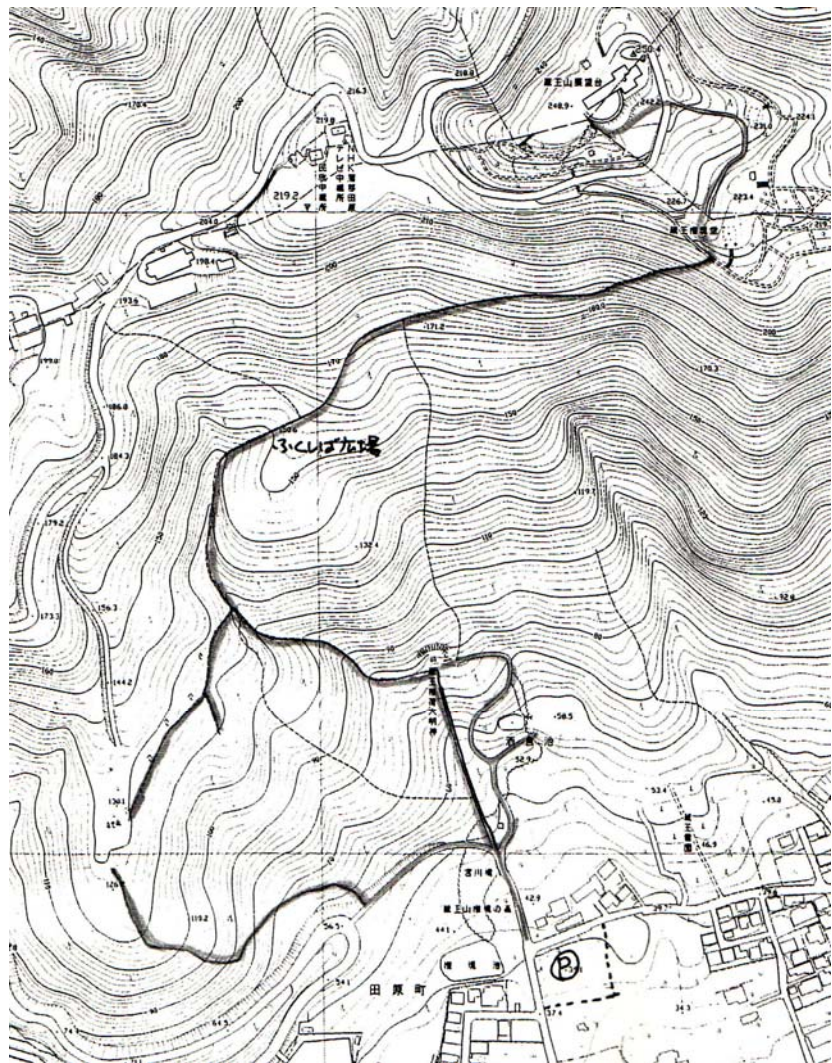


## 蔵王山の登山コース



## 2005年 定例自然観察会

# 蔵王山・権現の森の自然観察



ツマグロヒヨウモン ♀

### 自然保護憲章

- ・自然をとうとび、自然を愛し、自然に親しもう。
- ・自然に学び、自然の調和をそこなわないようにしよう。
- ・美しい自然、大切な自然を永く子孫に伝えよう。

昭和49年6月5日制定

6月12日(第4回)

主催:NPO法人東三河自然観察会  
後援:田原市・田原市教育委員会



## 温暖化と昆虫

初夏、豊かな自然の中で色々な多くの生き物が成長し、仲間を増やしていく季節です。

そんな仲間の中に、かつて生息域とされていた地域より北の地域で生息するようになった蝶がいます。

身近な所でツマグロヒョウモン、ナガサキアゲハ、ムラサキツバメ、クロコノマチョウなどが挙げられます。

これら南方系の蝶たちの北上を可能にしている要因は何でしょう。

### (ツマグロヒョウモン)

幼虫の食草は、パンジー、スミレ類



### (ナガサキアゲハ)

幼虫の植樹は、農薬散布されていない栽培されたみかん類



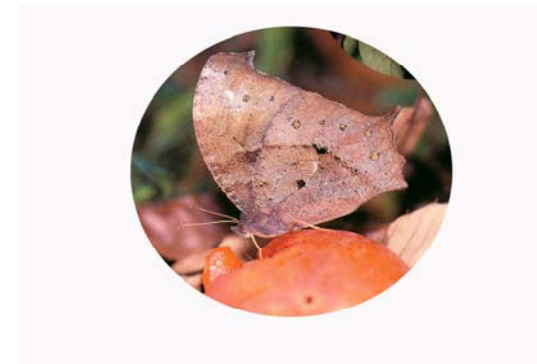
### (ムラサキツバメ)

幼虫の植樹は、公園などの植栽されたマテバシイ



### (クロコノマチョウ)

幼虫の食草は、ススキ、ジュズダマ



年間平均気温の上昇と私達を取り囲む環境の変化から蝶たちの活動の不思議に目を向けてみませんか。

## 6月と言えば梅雨、梅雨と言えば・・・？

梅雨と言えばアジサイ。こんな言葉が連想される人も多いのではないのでしょうか。アジサイの中には飾り花と言う大きな花びらを持たない種類もあります。その代表はコアジサイでしょうか。

また、大木の木々で目立たない花も咲いていますよ。ソヨゴ、イヌツゲなど。

沢沿いの薄ぐらいところを照らすようにハンカイソウの花を見ることができるかもしれませんね。



コアジサイ