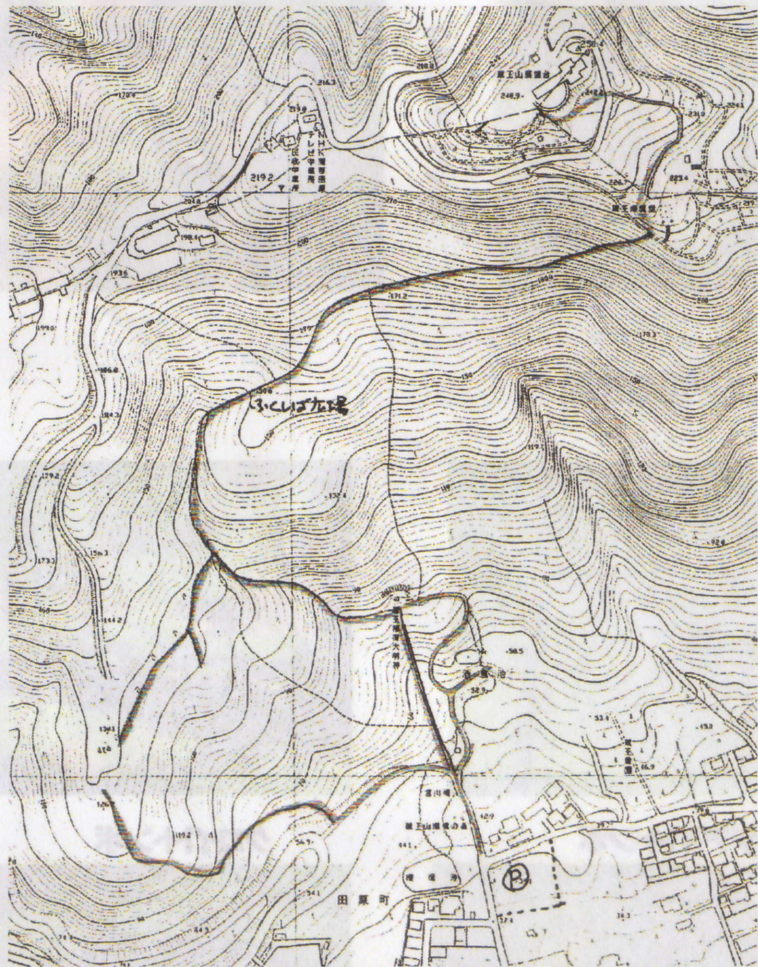


## 蔵王山の登山コース



### 自然保護憲章

- ・自然をとるとび、自然を愛し、自然に親しもう。
- ・自然に学び、自然の調和をそこなわないようにしよう。
- ・美しい自然、大切な自然を永く子孫に伝えよう。

昭和49年6月5日制定

写真引用文献：今森光彦「水辺の昆虫」ヤマケイポケットガイド⑩（山と溪谷社）；亀田龍吉「都会の生物」フィールド・ガイド⑦（小学館）

## 2005年 定例自然観察会

# 蔵王山・権現の森の自然観察



ヤマノイモ

7月10日(第5回)

主催：NPO法人東三河自然観察会  
後援：田原市・田原市教育委員会

## トンボの仲間をさがそう

「♪♪♪ トンボのメガネは水色メガネ……」と童謡にも歌われているように、トンボは昔から私達となじみの深い昆虫ですね。

多くのトンボの幼虫(ヤゴ)は田んぼや池や沼、小川などの水中で過ごし、成虫になると水辺近くの雑木林や草はらなどで過ごします。

トンボにとって住みやすい環境ってどんなところ。

真夏の権現の森で見られるトンボを観察しよう。

水ぎわに見られるトンボ、林道などで見られるトンボ、大きさ、色、飛び方、行動は？春に南方からやってきて、世代交代をしながら北を目指し旅を続けるウスバキトンボの群れも探してみよう。



オニヤンマ



キンヤンマ



チョウトンボ



ショウジョウトンボ



ウスバキトンボ



コシアキトンボ

## ◎イトトンボの仲間



アジアイトトンボ



クロイトトンボ



ホソミオツネトンボ



セスジイトトンボ

今日はどんなトンボに出会えるかな!