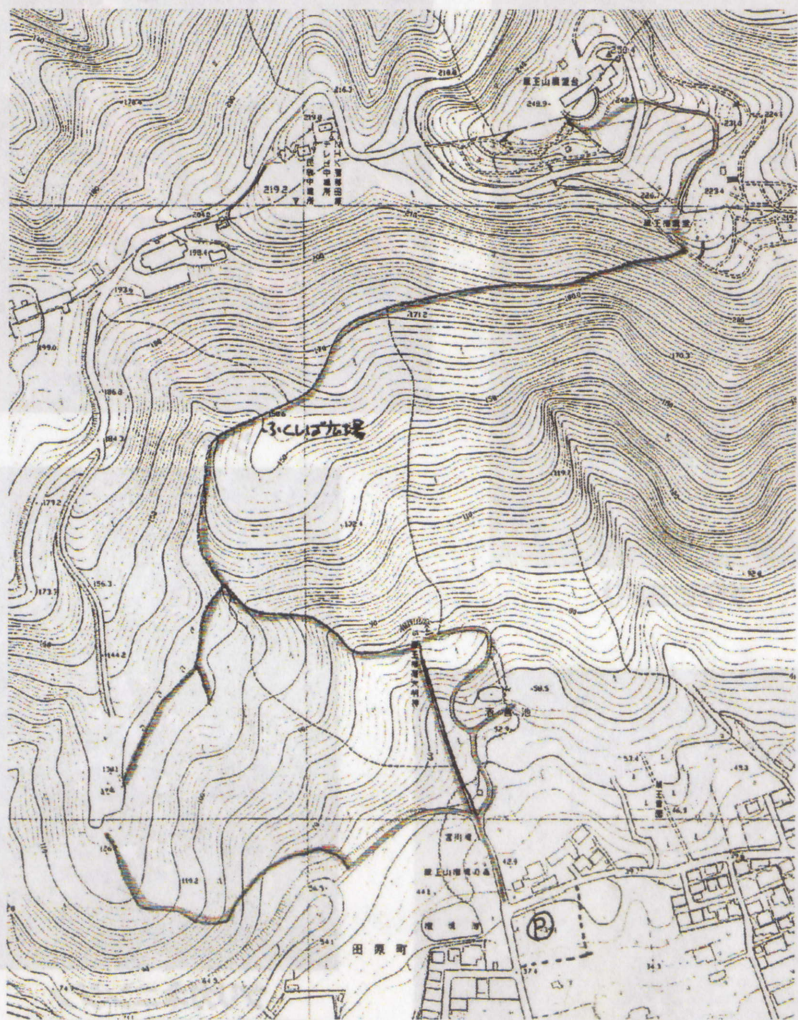


蔵王山の登山コース



2005年 定例自然観察会

蔵王山・権現の森の自然観察



スズカアザミ

自然保護憲章

- ・自然をとるとび、自然を愛し、自然に親しもう。
- ・自然に学び、自然の調和をそこなわないようにしよう。
- ・美しい自然、大切な自然を永く子孫に伝えよう。

昭和49年6月5日制定

9月11日(第7回)

主催:NPO法人東三河自然観察会
後援:田原市・田原市教育委員会

「権現の森の秋の七草」を選ぼう！

秋！夏の暑さが峠を越し、そろそろ爽やかな季節を迎えようとしています。

日中の暑さはまだまだ続きますが、朝夕は確実に秋の様相を濃くしてきました。その気配を敏感に感じ取って、植物たちはすでに秋本番を迎えようとしています。日照時間の短縮に加えて、地温の変化を感じ取るともいわれています。ヒガンバナなどはその典型ですね。だって、葉が地中にあるのに芽が動きだし、開花の準備をするのですから。

自然ってふしぎな力を持っているんですよ。

* 権現の森「秋の七草」選び *

権現の森で、あなたが「秋の七草」を選ぶとしたら、どの花を選びますか？（アンケート用紙に記入してください。）

秋だけでなく、春夏秋冬、四季の七草選びをしてみるのも楽しいかもしれませんね。



アキカラマツ



クズ



サワヒヨドリ



ツリガネニンジン



ススキと(上)
ススキの花(左)



ツクシハギ



ツルインドウ(左)