

# 桜淵公園とうでこき山で 秋を見つけよう



- ・桜淵…みなさんご存じの桜の名所。近頃、大駐車場のまわりの木も大きくなって、花時はみごとです。
- ・うでこき山…豊川の南にあるかわいらしい山。昔、信玄配下の腕利きの武将たちが集まって軍議を開いたという伝説があります。
- ・史跡…山裾には、積み石塚古墳や釜屋建て民家が移築展示されています。

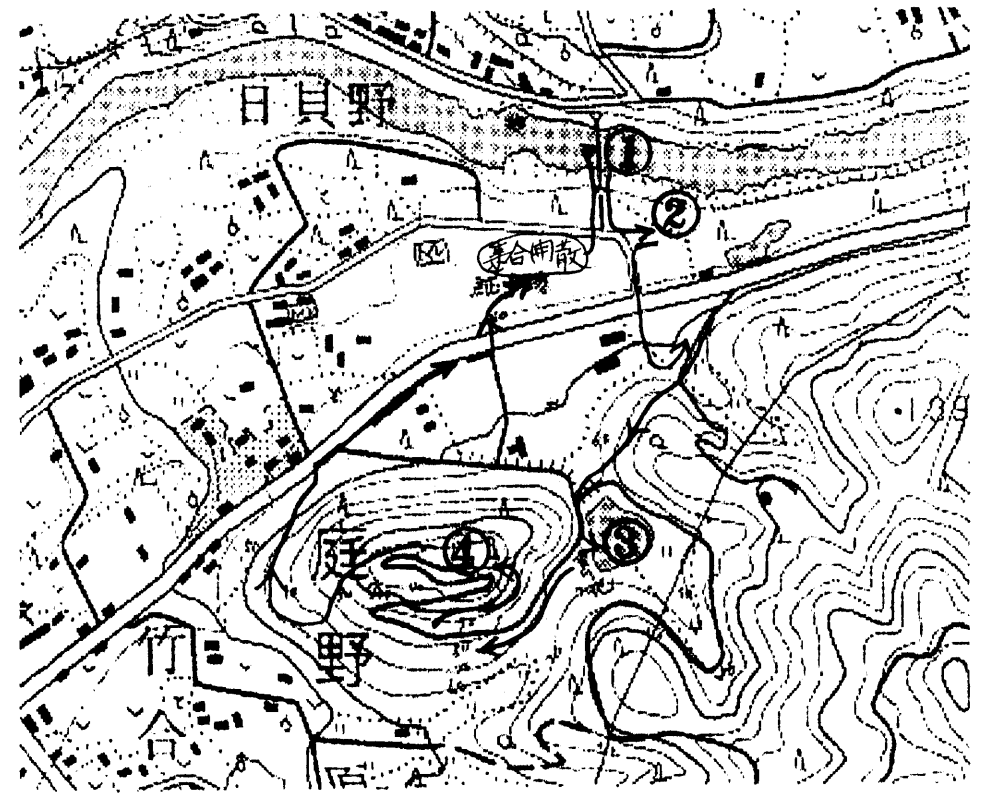
平成17年11月27日

主催；NPO法人東三河自然観察会

後援；新城市教育委員会

## うでこき山周辺の地図

(コースとポイント)



### 観察ポイント

- ① 笠岩橋からながめれば
- ②-1 このあたりの地質は、
- ②-2 クヌギとアベマキについて
- ③ 棚田とため池
- ④ うでこき山について

## ①、② 桜淵付近の地形と地質

### ① 笠岩橋からながめれば

☆ 両岸はどんなようすかな

・ どっちが 右岸？ 左岸？

・ 河岸段丘

・ 岩壁のようは

☆ 川の流れは？

・ 深くてゆったり …………… 淵(ふち)・瀨(とろ)

・ 浅くてあわだっている………… 瀬(せ)

・ 川原はどこにある？

・ 岩の形は何に見えるかな



(淵の岩壁は )

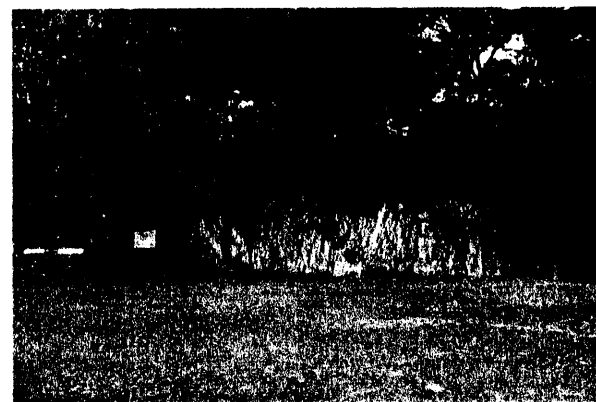
### ②-1 このあたりの地質は

☆ どんな岩からできているかな？

・ 緑色片岩

・ 石灰岩

☆ 中央構造線と三波川帯



チャートの岩塊

## ②-2 クヌギとアベマキについて

☆ クヌギ ……幹の肌は、葉はどんなかな？

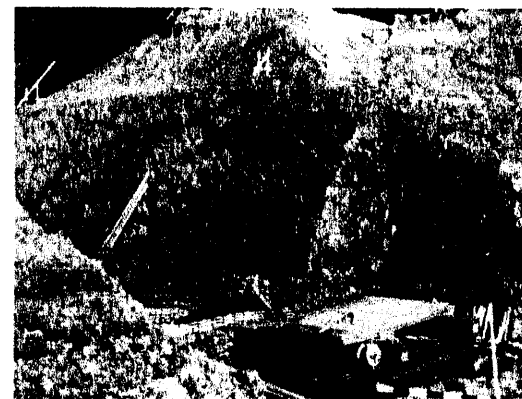


☆ アベマキ ……幹の肌は、葉はどんなかな？



## ③ 棚田とため池

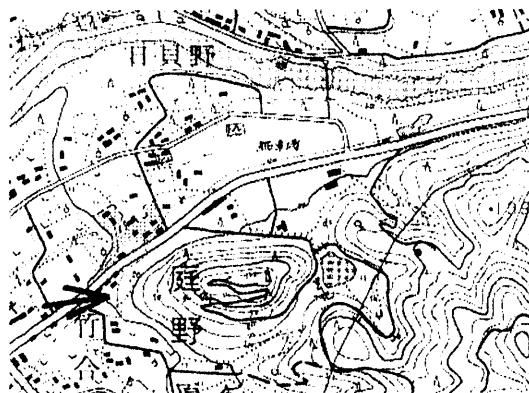
- なぜここにため池があるのだろうか？
- 棚田の水はどこから来るのだろうか？
- 改修工事は何のために行うのだろうか？



掘削中の池の堤

#### ④ うでこき山について

- ・ うでこき山の高さはどのくらいかな？
- ・ うでこき山の頂上には何があるのかな？
- ・ 「うでこき」って何？
- ・ 地元では「うでこき山」をどのように利用してきたのかな？  
(うでこき山で遊んだ思い出など)



(うでこき山西側より)

## 付 録

### 旗頭山尾根第26号古墳(復元)

(昭和53年5月29日 愛知県指定史跡)

この古墳は、新城市と一宮町との境界に分布している旗頭山尾根古墳群の一つを移築復元したものです。

一般に古墳は、石室を土で覆い墳丘を盛り上げるのが普通ですが、この場合、大小の石のみを用いているのが特徴で、朝鮮半島(高句麗時代)に発達した墓の形態であるといわれています。

墳丘は円墳で、直径約6.5m 高さ約1.5mです。



(注) この古墳はここにあったものではありません。

フジの絞め殺し

フジは他の木に巻きつき上に上にと伸び、花を咲かせます。

細い時は巻きつかれた木も元気ですが、フジの成長に伴いより一層の保持力が必要となり巻きついた木を締め付けるため巻きつかれたきは枯死してしまいます。これをフジの〔絞め殺し〕と言われています。これだけ大きくなると、次の木に巻きついているためフジが倒れることはありません。

考えてみよう。

里山では、フジとどのようにつきあってきたのだろうか？



巻きついたフジ

## 「うでこき山」の由来について

① 山頂の「由来記」より：

武田信玄は二万の精鋭を率いてこの山に陣し うでこき(うでのたつもの)をすぐって軍議を開いたといふ それよりうでこき山といふ---

② 新城市教育委員会「新城文化財案内」より  
伝説 うでこき山

昔、昔、本当に大昔のことです。神様がたが、日本の国の山や川や湖や島などを一生けんめいつくっていらっしゃったころのことです。神様がたが相談されて、「日本の中央に一つすばらしく立派な山をつくろう。」ということになりました。「よし、ひき受けた。わしにまかしておけ」と言ったのは、体の大きな、力の強そうな神様でした。それからその神様は、近江の国(滋賀県)から土を運んで、相模(神奈川県)と駿河(静岡県)と甲斐(山梨県)の三国の望まれるあたりに、世界にもないほどの立派な山をつくりました。その山が名高い富士山です。近江の国の土を取った所は、深く掘れて湖になりました。それが琵琶湖です。その時、その神様は、腕についた泥をすっこいて、くりくりっとまるめてぽいと捨てました。そのかたまりがぼんと落ちてできたのが「うでこき山」だということ。腕をこいて作った山というわけです。

メ      モ

## 晩秋の観察会

落ち葉の音を楽しもう。



水抜きした当時の池(17年9月)

自分のごみは自分で持ち帰りましょう。