

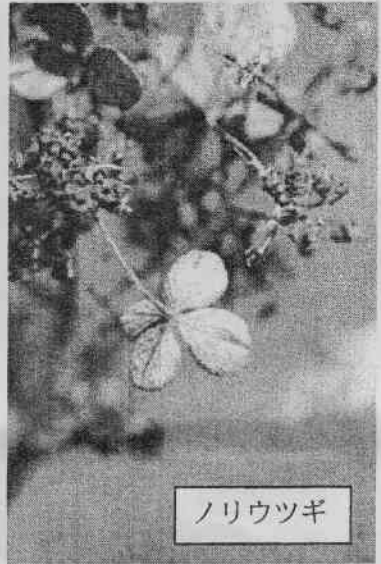
葦毛湿原早朝“感”察会

～冬枯れの湿原で宝物さがし！～

2009年11月29日(日) 7:30～10:00

今朝の葦毛

天候：○ (雲量)
 気圧： hPa
 気温： °C
 水温：長尾池→ °C
 湿原→ °C



ノリウツギ

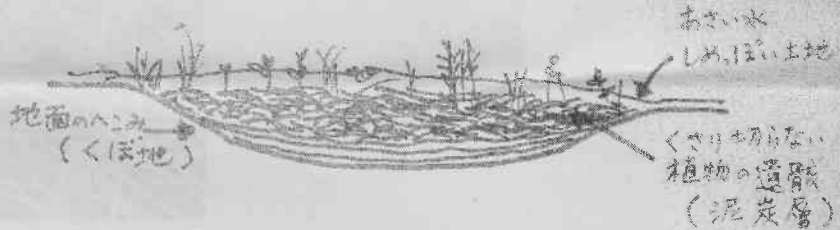


NPO法人

東三河自然観察会

1 葦毛湿原のひみつ

ふつうの湿原

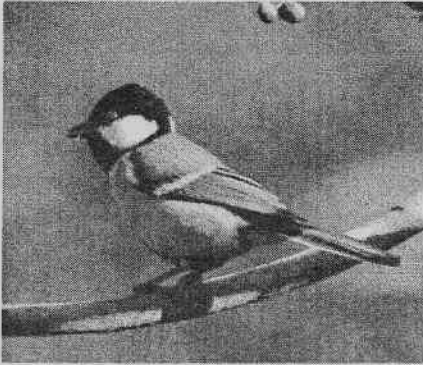


葦毛湿原

三方を山に囲まれた
 浅い谷底に広がるゆるやかな斜面
 まわりの山からわきだした水が年中枯れることなく
 湿原をうるおしている。
 このような形の湿原は珍しい。



2 冬の雑木林の小鳥たち



シジュウカラ (シジュウカラ科)



エナガ (エナガ科)

この時期、カラ類を中心とした小鳥たちは、『混群』という群れで生活しています。豊橋周辺では、右の3種の他にヤマガラやメジロも群れに加わります。

群れているとなんかいいことあるの？



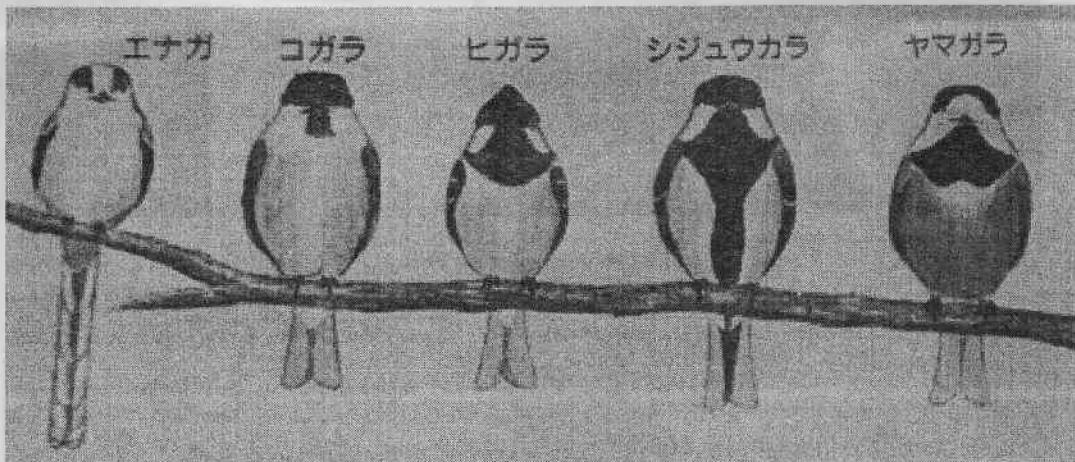
それはね、

だからなんだよ♪



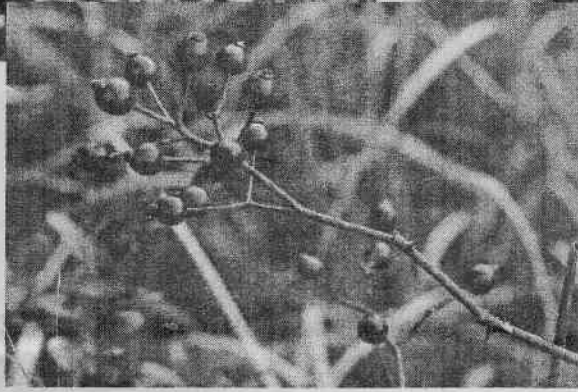
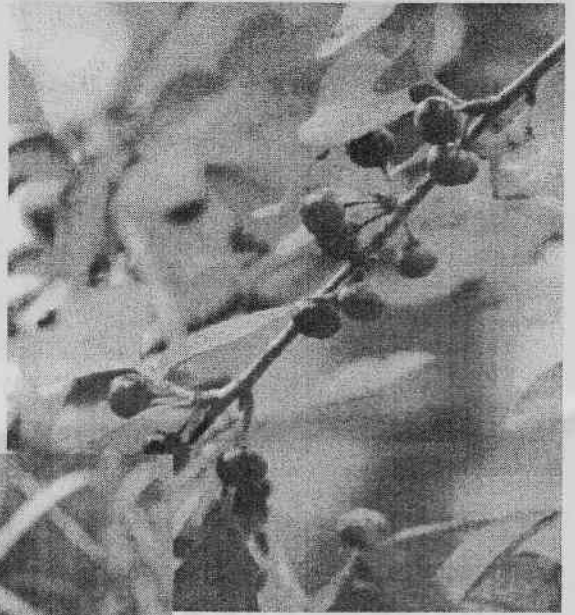
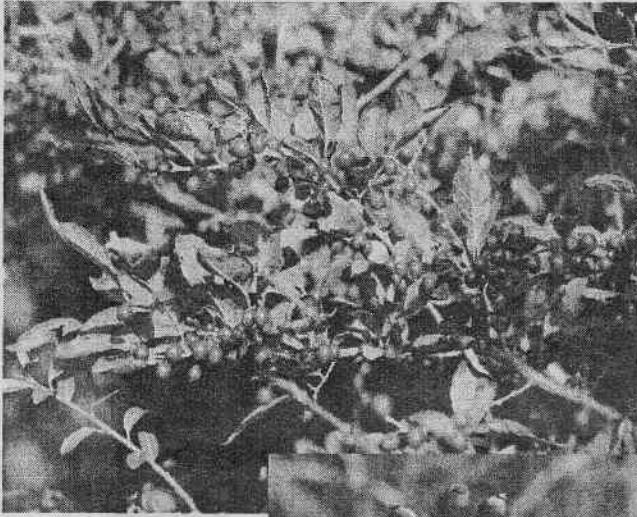
コゲラ (キツキ科)

カラ類が勢ぞろい 鳥 630 図鑑 財団法人 日本鳥類保護連盟 刊より

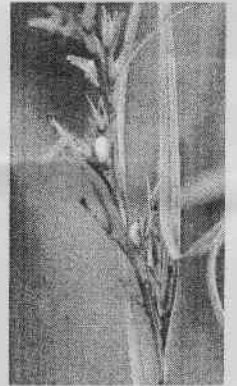
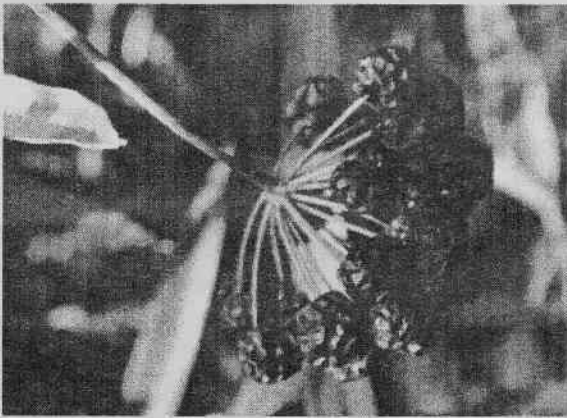


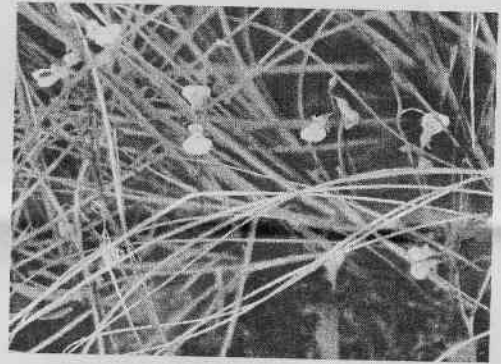
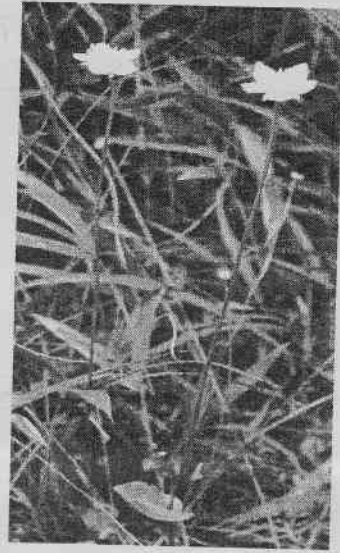
晩秋の茸毛の宝物 実はどこにあるの？何の実？

その1 木の实たち



その2 草の実たち





あなたの『葦毛のたからもの』は何でしたか？

