

石巻山『また、 マイマイを見に行くまい』自然観察会

2016年6月5日(日) 芒種 **主催**  NPO法人 東三河自然観察会 **後援** 豊橋市

9時半～正午 **会場** 石巻山(豊橋市石巻町)

観察テーマ 石巻山の3つの不思議を探るまい!

不思議その1「石巻山は、他の山と何が違うの？」

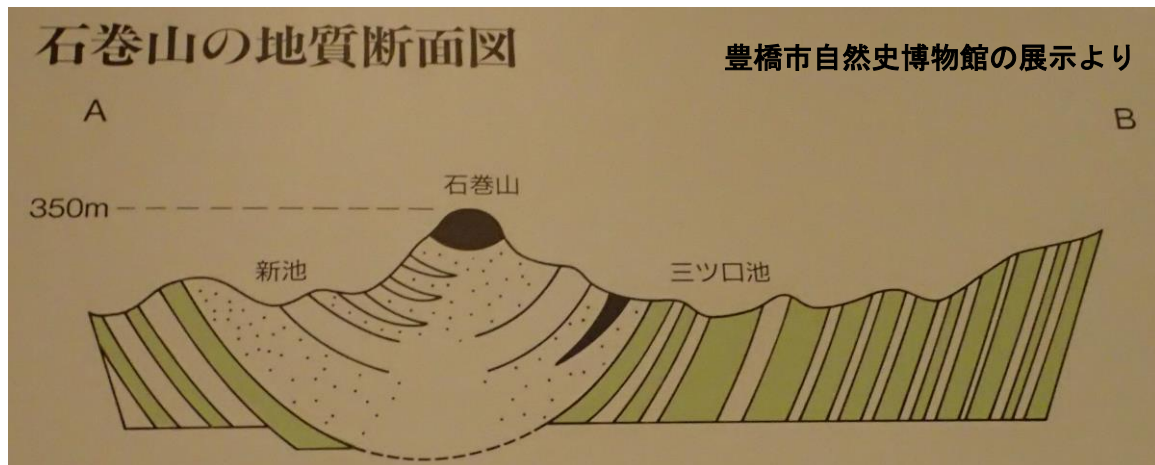
いつも見慣れた山には、こんな秘密があった。

石巻山(標高358m)

南西方向からの石巻山



山頂の石灰岩の岩塊(ミツロ池方向から撮影)



 石灰岩  チャート  粘板岩・砂岩  緑色岩

MEMO

不思議その3「石巻山は、マイマイの山」

『マイマイ』とは、どんな動物なのでしょう？

マイマイとは、比較的大型のカタツムリのことで、でんでん虫ともよばれます。専門的には、「陸貝」という、貝のなかまで、アワビやサザエと同じ巻貝（腹足綱）のなかまでですが、陸上生活のため、肺で呼吸をします。



↑イシマキシロマイマイ

柄眼類 オオケマイマイ
触角2対 貝殻にふた無し



原始紐舌類 ヤマトニシ
触角1対 貝殻にふた有り



マイマイ QUIZ をやってみるまい！

問1 次の中でカタツムリに近い生き物はどれ？

ピカイア アノマロカリス ダイオウイカ メンダコ ヒト

問2 日本のカタツムリの種類数は、鳥類の種類数より多い。 YES ・ NO

問3 マイマイの食べ物でないのはどれ？ 葉 落ち葉 キノコ 石灰岩 コケ 藻類

問4 このマイマイの性別は？ オス メス どちらでもない どちらでもある

問5 マイマイの貝殻の巻き方は？ 右巻き 左巻き 種による

問6 マイマイに歯は、何本ある？ 歯は無い 100本 1000本 10000本

問7 マイマイに目はあるの？ ある ない








問8 マイマイは、どうやって歩くの？ ()

問9 マイマイのおとなとこどもの見分け方は？（殻口が外にそりかえっていたら)

問10 石巻山には、なぜ多く（記録では約40種）のマイマイがいるの？

石巻山マイマイ+αBINGO 観察したマイマイに印をつけていくまいか。

() には、出会えた生き物を自由に入れとくれんよ。

<p>オオギセル</p> 	<p>()</p>	<p>イシマキシロマイマイ</p> 
<p>イセノナミマイマイ</p> 	<p>オオケマイマイ</p> 	<p>イシマキゴマガイ</p> 
<p>ヤマタニシ</p> 	<p>()</p>	<p>ベニゴマオカタニシ</p> 

今日の観察会で印象に残ったことを書き留めておきましょう。

あなたの、MY マイマイは？



 月  日

明日の6月6日は、「マイマイの日」!?