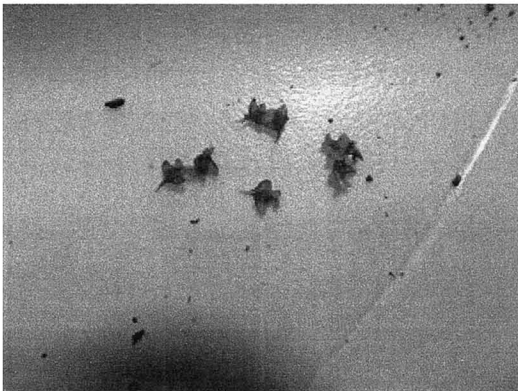
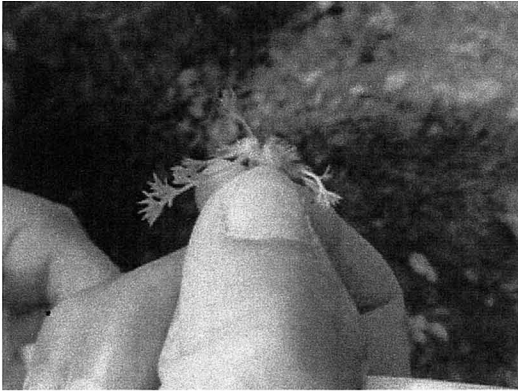


メリケントキンソウにご注意下さい！！



- ・5月になると、メリケントキンソウの中心部の実はもう、棘付きで固くなり出しています。
- ・うっかり子どもも大人も、素手や素足で生息場所で実に触れると棘が刺さって怪我になる恐れがあります。
- ・棘付き実は、知らず知らず靴裏や、自転車や車のタイヤなどに刺さって付き、移動して運ばれることで生息地を広げてしまいます。
- ・繁殖力も凄まじいです。何らかの駆除を、実が成熟していない時期は、抜き取り駆除、または他の植物や生物には無害(とされている)の天然成分由来の除草剤の使用などが有効とされますが、駆除は困難でもあります。早めなら根絶の可能性もあります。
- ・地面が露出した芝地がある公園や、学校の校庭は、発生の恐れがあるのでご注意下さい！！

～生息地情報～

<豊川市>・三上運動公園、千両小学校→先年度、学校の保護者達が今くらいの頃？抜き取り活動何回か行い、食い止められた模様です(^^)!!

<豊橋市>・賀茂神社・豊橋公園・豊橋市動植物総合公園・桜ヶ丘公園・植田町蛤沢公園、憩いの場敷地内

<田原市>・伊良湖ささらパーク・伊良湖遊歩道途中の芝地辺り？→観察会で抜き取り実施したけれど、復活しているようです；